

Вспомогательные приспособления

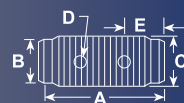
СЕРИЯ С

Вспомогательные приспособления для монтажа СЕРИЯ С

ЦИЛИНДРЫ



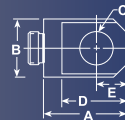
Соединитель с резьбой



Мощ-ть (т)	Артикул	A (мм)	B (мм)	C (дюйм)	D (мм)	E (мм)
5	25748	44,5	22,4	3/4-14 NSPM	4,8	12,7
10	25664	41,4	36,6	1 1/4-11 1/2 NSPM	7,9	14,2
25	25654	57,2	54,1	2-11 1/2 NSPM	9,7	16

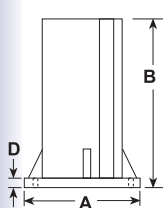


Вилка поршня



Мощ-ть (т)	Артикул	A (мм)	B (мм)	C (мм)	D (мм)	E (мм)	F (мм)
5**	350095	44,5	28,7	16	36,6	16	14,2
10 or 15**	350094	65	42,9	22,4	58,7	25,4	25,4
25**	420059	74,7	57,2	31,8	68,3	31,8	38,1

** Может применяться с цилиндрами моделей RD106, RD1010



Опора

Мощ-ть	Артикул	A (мм)	B (мм)	C (мм)
10	420062	177,8	127	11,2
25	420063	177,8	127	11,2



Адаптер с резьбой

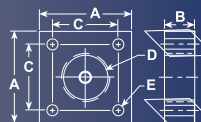
Гладкий адаптер



Мощ-ть (т)	Артикул	A (мм)	B (мм)	C (мм)	D (дюйм)
5	202178 (с резьбой)	41,4	28,7	26,9	3/4-14 NPT
10 or 15	202179 (с резьбой)	46,0	26,9	41,4	1 1/4-11 1/2-NPT
25	202180 (с резьбой)	69,9	47,8	60,5	2-11 1/2-NPT
10 or 15	350724 (без резьбы)	50,8	31,8	37,6	-
25	350723 (без резьбы)	54,1	31,8	57,2	-

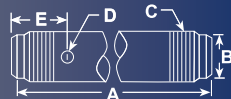


Монтажная плита цилиндра



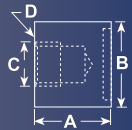
Мощ-ть (т)	Артикул	A (мм)	B (мм)	C (мм)	D (дюйм)	E (мм)
5	350099	76,2	25,4	54,1	1 1/2-16UN-2B	8,6
10	350100	88,9	25,4	66,8	2 1/4-14UNS-2B	8,6
15	350184	88,9	25,4	66,8	2 3/4-16UN-2B	8,6
25	420064	127	50,8	93	3 5/16-12UN-2B	16,8

Удлинительный шток



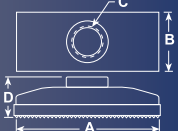
Мощ-ть (т)	Артикул	A (мм)	B (мм)	C (дюйм)	D (мм)	E (мм)
5	350895	127	22,4	3/4-14 NPT	8,4	50,8
5	38908	254	22,4	3/4-14 NPT	8,4	50,8
5	350896	457,2	22,4	3/4-14 NPT	8,4	50,8
10	350897	127	36,6	1 1/4-11 1/2-NPT	8,4	50,8
10	38909	254	36,6	1 1/4-11 1/2-NPT	8,4	50,8
10	350898	457,2	36,6	1 1/4-11 1/2-NPT	8,4	50,8

Крепежные средства для монтажа опоры цилиндра



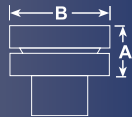
Мощ-ть (т)	Артикул	A (мм)	B (мм)	C (дюйм)	D (мм/дюйм)
5†	208380	41,4	44,5	3/4-14NPSM	Диаметр 7,1 (№.2) 1/4-20 UNC x 3/4" Навинчивающаяся глухая гайка с головкой с углублением под ключ
10†	208381	47,8	63,5	1 1/4-11 1/2-NPSM	Диаметр 8,6 (№.2) 5/16-18 UNC x 1" Навинчивающаяся глухая гайка с головкой с углублением под ключ
25†	208382	60,5	98,6	2-11 1/2-NPSM	Диаметр 13,5 (№.2) 1/2-13 UNC x 1" Навинчивающаяся глухая гайка с головкой с углублением под ключ

Плоская опора цилиндра



Мощ-ть (т)	Артикул	A (мм)	B (мм)	C (дюйм)	D (мм)
5	25750*	114,3	63,5	3/4-14-NPSM	34
10	32325*	166,6	88,9	1 1/4-11 1/2-NPSM	36,6

Гладкое гнездо



Мощ-ть (т)	Артикул	A (мм)	B (мм)	C (дюйм)
5	25746* (serrated)	28,7	33,3	3/4-14NPSM
10 or 15	31772* (serrated)	28,7	50,8	1 1/4-11 1/2-NPSM
25	31776* (serrated)	33,3	76,2	2-11 1/2-NPSM
5	351575* (plain)	28,7	33,3	3/4-14-NPSM
10	24016* (plain)	28,7	50,8	1 1/4-11 1/2-NPSM
25	351576* (plain)	33,3	76,2	2-11 1/2-NPSM

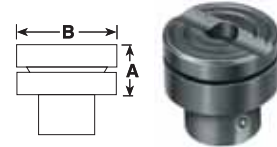
Вилка корпуса †



Мощ-ть (т)	Артикул	A (мм)	B (мм)	C (мм)	D (мм)	E (мм)	F (мм)
5	350096	52,3	28,7	16	16	14,2	6,4
10	350097	76,2	42,9	22,4	25,4	25,4	6,4
15	350098	77,7	42,9	22,4	25,4	25,4	6,4
25	420061	90,4	57,2	31,8	31,8	38,1	6,4

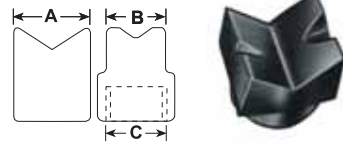
* При использовании в цилиндрах серии С для данных деталей необходим адаптер с резьбой (см. стр. 30). В цилиндрах серии СВТ с резьбой они могут применяться без адаптеров.

† Монтажные винты входят в комплект.



Вращающаяся крышка

Мощ-ть (т)	Артикул	A (мм)	B (мм)
10 or 15	350144	22,4	30,1
25	350145	28,7	50,8
55 or 75	350376	31,8	71,4
100	351574	48,5	88,1



Опора в форме V с углом клина 90°

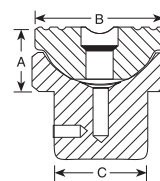
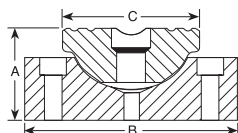
Мощ-ть (т)	Артикул	A (мм)	B (мм)	C (дюйм)
5	25388*	35,1	26,9	3/4-14-NPSM
10	25395*	54,1	54,1	1 1/4-11 1/2-NPSM

Plunger Base

Мощ-ть (т)	Артикул	A (мм)	B (мм)	C (дюйм)
25	25652	152,4	31,8	2-11 1/2-NPSM

Вспомогательные приспособления

Вращающиеся крышки Вспомогательные приспособления для центрального отверстия



ЦИЛИНДРЫ

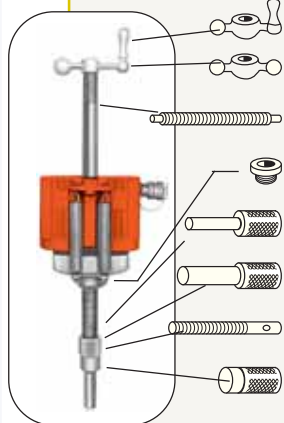
No цилиндра		Артикул	Вращающиеся крышки для цилиндров серии RSS			
			Вес (кг)	A (мм)	B (мм)	C (мм)
RSS101	350320		0,2	25,4	36,5	36,5
RSS202	350321		0,6	34,9	54	54
RSS302	350322		0,7	34,9	63,5	54
RSS502	350331		1,2	36,5	82,6	54
RSS1002	350332		3,0	46	111,1	85,7
Мощность в тоннах		Цилиндры серии RA				
55	350376		0,9	31,8	71,4	71,4
100	350984		2,5	49,2	95,3	79,4

Вращающиеся крышки для цилиндров серии RD					
Мощ-ть цил. (т)	Артикул	Вес (кг)	A (мм)	B (мм)	C (мм)
10	350144	0,4	22,2	36,5	21,8
25	350145	0,6	28,6	54	36,5
55	351325	1,9	61,9	63,5	39,3
100	351324	5,1	75,0	95,3	67,5
150	351334	5,8	66,7	111,1	77,8

Для применения в цилиндрах серии RC			ВРАЩАЮЩИЕСЯ КРЫШКИ				Для применения в цилиндрах серии RL		
No цилиндра	Артикул	Вес (кг)	A (мм)	B (мм)	Снижают воздействие нагрузок, смещенных по оси. Угол наклона до 5°. Благодаря радиальным канавкам на верхней части крышки предотвращается падение нагрузки.		No цилиндра	Артикул	Вес (кг)
150-200 ton	420867	4,0	38,1	130,2	25,4	71,4	55-100 ton	420866	0,8
280 ton	420868	6,1	44,5	149,2	38,1	130,2	150-200 ton	420867	4,8
355 ton	420869	16,8	69,9	195,3	44,5	149,2	280 ton	420868	6,1
435 ton	420870	23,6	79,4	225,4	69,9	195,3	355 ton	420869	16,8
565 ton	420871	35,4	92,1	250,8	79,4	225,4	435 ton	420870	23,6
					92,1	250,8	565 ton	420871	35,4

Снижают воздействие нагрузок, смещенных по оси. Угол наклона до 5°. Благодаря радиальным канавкам на верхней части крышки предотвращается падение нагрузки. Благодаря рифлению на поверхности каждой крышки обеспечивается удерживание грузов с боковым либо радиальным смещением центра тяжести.

Чтобы исп-ть с цилиндром под артикулом	ВСПОМОГАТЕЛЬНЫЕ ПРИСПОСОБЛЕНИЯ ДЛЯ ЦИЛИНДРОВ С ЦЕНТРАЛЬНЫМ ОТВЕРСТИЕМ				
	No компл-та	RT172, RH203	RT302, RH302 RH303, RH306	RT503, RH503, RH603 RH605, RH606	RT1004
1	1	24814	27198	29595	303785
2	2	302482	302483	33439	34136
3	3	32118	34758	32698	32699
4	4	1"-8 508 мм дл. 1 1/4"-7 x 609,6 мм дл. 1 5/8"-5 1/2" x 762 мм дл. 2 1/2"-8 x 869,9 мм дл.			
5	5	201923	34510	34755	-
6	6	201454	34511	34756	-
7	7	24813	25931	32701	32702
8	8	28228	28229	28230	-



Вспомогательные приспособления

Комплекты уплотнений

ЦИЛИНДРЫ

Артикул	Комп-т уплот-ий из нитрила*из Viton	Комп-т уплот-ий
C51C	300404	300210
C53C	300404	300210
C55C	300404	300210
C57C	300404	300210
C59C	300404	300210
C101C	300116	300211
C102C	300116	300211
C104C	300116	300211
C106C	300116	300211
C108C	300116	300211
C1010C	300116	300211
C1012C	300116	300211
C1014C	300116	300211
C1016C	300116	300211
C151C	300453	300471
C152C	300453	300471
C154C	300453	300471
C156C	300453	300471
C158C	300453	300471
C1510C	300453	300471
C1512C	300453	300471
C1514C	300453	300471
C1516C	300453	300471
C251C	300147	300213
C252C	300147	300213
C254C	300147	300213
C256C	300147	300213
C258C	300147	300213
C2510C	300147	300213
C2512C	300147	300213
C2514C	300147	300213
C552C	300114	300215
C554C	300114	300215
C556C	300114	300215
C5510C	300114	300215
C5513C	300114	300215
C756C	300647	300846
C7513C	300647	300846
C1002C	300112	300216
C1006C	300112	300216
C10010C	300112	300216
C55CBT	300404	300210
C106CBT	300116	300211
C1010CBT	300116	300211
C256CBT	300147	300213
C2514CBT	300147	300213
R1502C	300676	—
R1506C	300676	—
R15010C	300676	—
R2002C	300677	—
R2006C	300677	—

Артикул	Комп-т уплот-ий из нитрила*из Viton	Комп-т уплот-ий
R20010C	300677	—
R2802C	300678	—
R2806C	300678	—
R28010C	300678	—
R3552C	300679	—
R3556C	300679	—
R35510C	300679	—
R4302C	300680	—
R4306C	300680	—
R43010C	300680	—
R5652C	300681	—
R5656C	300681	—
R56510C	300681	—
R1002D	300928	—
R1006D	300928	—
R10010D	300928	—
R1502D	300929	—
R1506D	300929	—
R15010D	300929	—
R2002D	300930	—
R2006D	300930	—
R20010D	300930	—
R2802D	300931	—
R2806D	300931	—
R28010D	300931	—
R3552D	300932	—
R3556D	300932	—
R35510D	300932	—
R4302D	300933	—
R4306D	300933	—
R43010D	300933	—
R5652D	300934	—
R5656D	300934	—
R56510D	300934	—
R552L	300674	—
R556L	300674	—
R5510L	300674	—
R1002L	300675	—
R1006L	300675	—
R10010L	300675	—
R1502L	300676	—
R1506L	300676	—
R15010L	300676	—
R2002L	300677	—
R2006L	300677	—
R20010L	300677	—
R2502L	300678	—
R2806L	300678	—
R28010L	300678	—
R3552L	300679	—
R3556L	300679	—

Артикул	Комп-т уплот-ий из нитрила*из Viton	Комп-т уплот-ий
R35510L	300679	—
R4302L	300680	—
R4306L	300680	—
R43010L	300680	—
R5652L	300681	—
R5656L	300681	—
R56510L	300681	—
RA202	300631	—
RA204	300631	—
RA206	300631	—
RA302	300632	—
RA304	300632	—
RA306	300632	—
RA552	300391	—
RA554	300391	—
RA556	300391	—
RA5510	300391	—
RA1002	300444	—
RA1006	300444	—
RA556L	300395	—
RA1006L	300396	—
RD106	300017	—
RD1010	300017	—
RD256	300118	—
RD2514	300118	—
RD556	300005	—
RD5513	300005	—
RD5518	300005	—
RD8013	300410	—
RD1006	300006	—
RD10013	300006	—
RD10020	300006	—
RD1506	300007	—
RD15013	300007	—
RD15018	300007	—
RD2006	300008	—
RD20013	300008	—
RD3006	300466	—
RD30013	300466	—
RD4006	300467	—
RD40013	300467	—
RD5006	300468	—
RD50013	300468	—
RH102	300071	300221
RH108	300071	300221
RH120	300657	—

Артикул	Комп-т уплот-ий из нитрила*из Viton	Комп-т уплот-ий
RH121	300576	—
RH121T	300576	—
RH123	300576	—
RH202	300615	—
RH203	300069	300222
RH206	300615	—
RH302	300037	300223
RH306	300037	300223
RH503	300059	300225
RH603	300477	300476
RH606	300477	300476
RH1003	300485	300585
RH303	300077	300224
RH306D	300822	300224
RH3010	300625	—
RH605	300269	300226
RH6010	300626	—
RH1001	300927	—
RH1006	300295	300227
RH10010	300629	—
RH1505	300154	300228
RH1508	300583	—
RH2008	300582	—
RHA306	300867	300868
RHA604D	300269	300226
RLS50	300454	—
RLS100	300455	—
RLS200	300456	—
RLS300	300457	—
RLS500S	300458	—
RLS750S	300459	—
RLS1000S	300460	—
RLS1500S	300461	—
RP25	300628	—
RP55	300627	—
RSS101	300010	—
RSS202	300011	—
RSS302	300297	—
RSS502	300292	—
RSS1002	300293	—
RSS2503	—	—
RSS1002D	300578	—
RT172	300358	—
RT302	300359	—
RT503	300360	—
RT1004	300024	—

* В стандартный комплект поставки всех цилиндров входят уплотнения их нитрила.

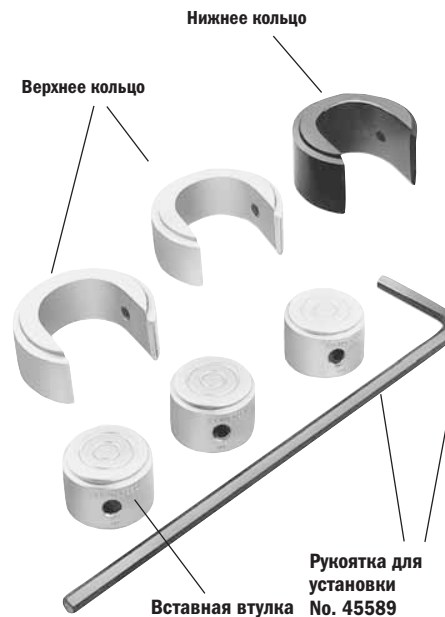
Вспомогательные приспособления

Крепежные блоки

ЦИЛИНДРЫ

Трансформируют укороченные цилиндры производства Power Team в механические крепежные устройства; более устойчивы по сравнению с деревянной крепью или другими, не слишком надежными и временными приспособлениями. Идеально подходят для выполнения подъемных операций, например перемещения конструкций. Обеспечивают значительное снижение времени монтажа крепления. В результате повышается ход цилиндра; вставные втулки действуют как удлинители цилиндра:

1. Выдвинуть цилиндр и вставить нижнее опорное кольцо.
2. Отвести цилиндр и вставить втулку.
3. Снова выдвинуть цилиндр; за счет вставленной втулки увеличивается ход цилиндра.
4. Повторять процесс, пока не будут вставлены все кольца и втулки.



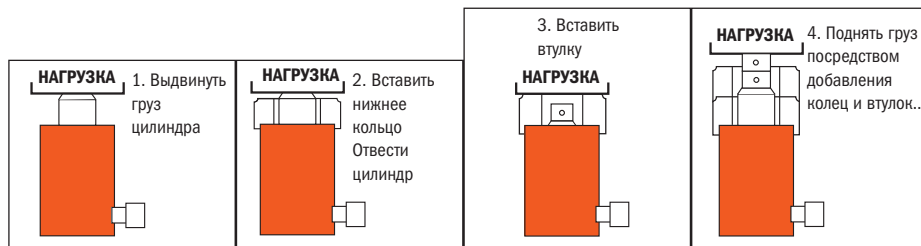
Каждый комплект крепежных блоков включает кольца, втулки и рукоятку для установки.

No. CB30- Комплект крепежных блоков для применения на цилиндре мощностью 30 тонн No. RSS302.

No. CB50- Комплект крепежных блоков для применения на цилиндре мощностью 50 тонн No. RSS502.

No. CB100- Комплект крепежных блоков для применения на цилиндре мощностью 100 тонн No. RSS1002.

No. 45589- Рукоятка для установки применяется для вставки втулок и колец.



Для применения Номер для заказа	ЦИЛИНДР 30 ТОНН, No. RSS302 30 ТОНН КОМПЛЕКТ No. CB30			ЦИЛИНДР 50 ТОНН, No. RSS502 50 ТОНН КОМПЛЕКТ No. CB50			ЦИЛИНДР 100 ТОНН, No. RSS1002 100 ТОНН КОМПЛЕКТ No. CB100		
	Нижнее кольцо	Верхнее кольцо	Вставная втулка	Нижнее кольцо	Верхнее кольцо	Вставная втулка	Нижнее кольцо	Верхнее кольцо	Вставная втулка
Количество в комплекте	1	2	3	1	2	3	1	2	3
Наружный диаметр, мм	114,3	114,3	69,9	139,7	139,7	85,7	187,7	187,7	120,7
Внутренний диаметр, мм	71,4	71,4	--	87,7	87,7	--	122,2	122,2	
Высота каждого, мм	57,9	45,6	45,2	56,4	43,7	42,8	54	44,5	43,7
Общая высота установленных колец комплекта, мм		138,1			131,7			174,6	
Вес комплекта, кг		9,1			12,7			29	

Каждый комплект включает одну рукоятку для установки No. 45589 - диаметр 1/2" х длина 18", изгиб 4"

Вспомогательные приспособления

Цилиндр



ТРАНСПОРТИРОВОЧНАЯ РУЧКА ЦИЛИНДРОВ

- No. 4206550R9** — Транспортировочная ручка для цилиндров серии С мощностью 25 тонн.
- No. 4213120R9** — Транспортировочная ручка для цилиндров RH302, RH303, RH306 и RH306D.
- No. 252215** — Транспортировочная ручка для цилиндров RHA306 мощностью 30 тонн.
- No. 420496BK2** — Транспортировочная ручка для цилиндров RA552 и RA554 мощностью 55 тонн.
- No. 4204980R9** — Транспортировочная ручка для цилиндров RA1002 мощностью 100 тонн.

АЛЮМИНИЕВАЯ ОПОРА ДЛЯ ЦИЛИНДРОВ



Алюминиевая опора для цилиндров - Применяется при необходимости в опоре большей площади, либо если это дает определенные преимущества.

Крепится к нижней части цилиндров RA556, RA556L и RA5510 с помощью четырех винтов 3/8"-16 (входят в комплект). Для повышения стабильности опора выполнена с рифлением.

№. 208406 - Алюминиевая опора для цилиндров, площадь поверхности 317 см2. Применяется на цилиндрах RA556, RA556L и RA5510.



Вкладыши для головки цилиндров серии RH

Для применения в цилиндрах:	Вкладыш с резьбой, заказ No
RH102, RH108	28632 3/4"-16
RH203	28612 1"-8
RH302, RH306	38904 1 1/4"-7
RH303	28644 1 1/4"-7
RH503	38855 1 5/8"-5 1/2
RH603, RH605 RH606	34251 1 5/8"-5 1/2



Легкозаменяемые вкладыши

Легкозаменяемые вкладыши для головки цилиндров серии RT

Для применения в цилиндрах:	Вкл. с резьбой, заказ No.*	Вкл. глад. заказ No.
RT172	21669	21714
RT302	21873	21872
RT503	22274	22275
RT1004	24197	24196

С помощью этих вкладышей можно легко и быстро поменять отверстие с резьбой на гладкое отверстие. Вкладыши крепятся винтом с головкой под торцевой ключ. При использовании отверстия без резьбы обеспечивается возможность применения гайки регулировки скорости для переналадки цилиндра после его выдвигания.

* Поставляются в комплекте с цилиндром

ЦИЛИНДРЫ